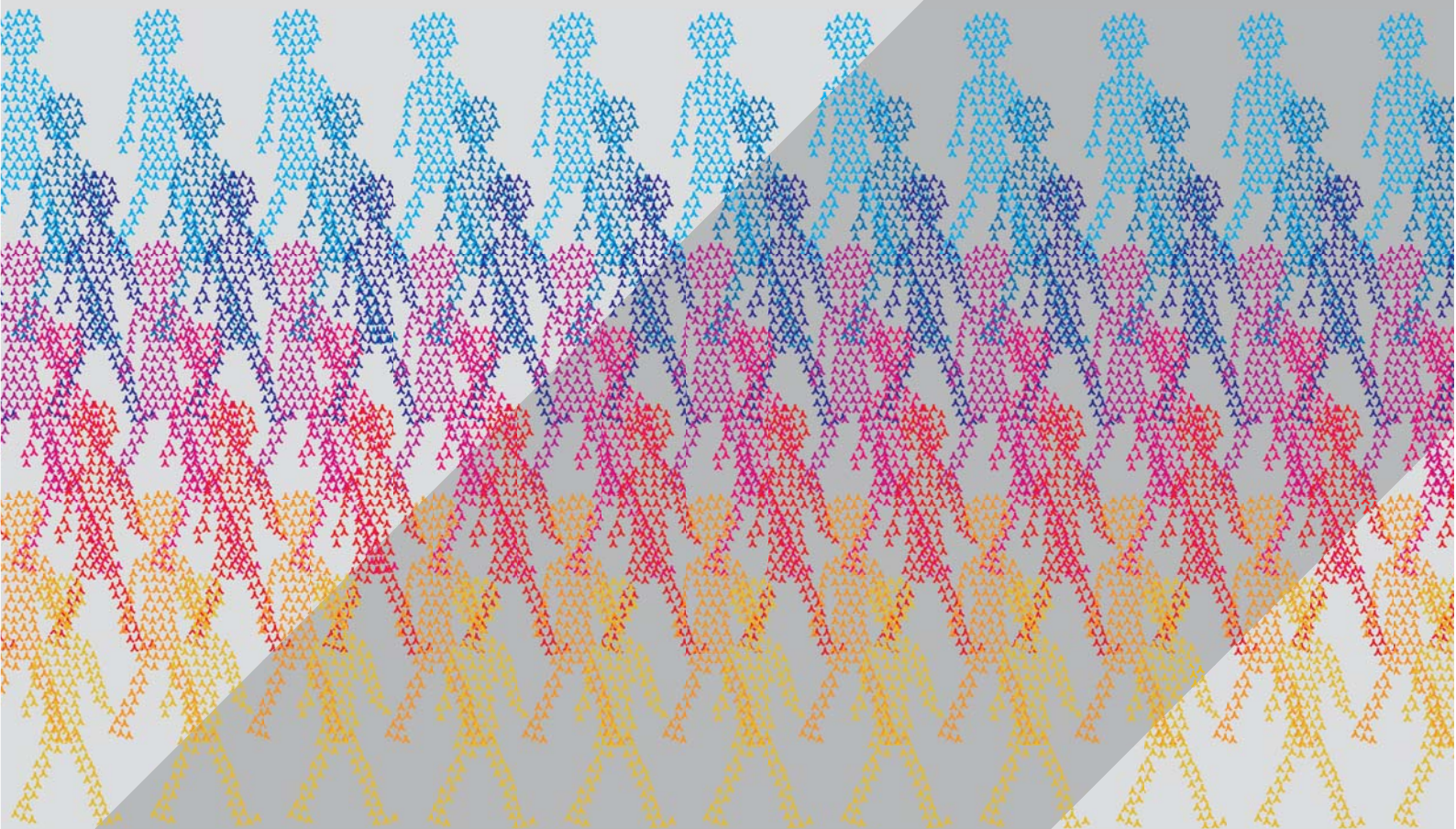


THE 29TH ANNUAL CONFERENCE OF THE ROBOTICS SOCIETY OF JAPAN 2011



第29回 日本ロボット学会 学術講演会

会期：2011年9月7日(水)8日(木)9日(金)

会場：芝浦工業大学 豊洲キャンパス, 豊洲IHIビル

講演募集：原稿締切日 2011年7月22日(金) (締切日の延長はありません)

原稿投稿の際には「参加登録」が必要となりますのでご注意ください。

詳細は、講演会ホームページ <http://www.rsj.or.jp/rsj2011/> をご覧ください。

特別講演： 「サイバニクスを駆使したロボットスーツ HAL の現状と近未来」
筑波大学 教授 山海嘉之

シンポジウム： 東日本大震災関連のシンポジウム (企画中)

関連行事： 「IHI テクノフォーラム」 場所 豊洲 IHI ビル (ロボットの実機展示を予定)
他行事も現在企画中!

問い合わせ先： <実行委員会 (企画運営関連)> rsj2011committee@ccr.tsukuba.ac.jp
実行委員長 水川真 (芝浦工業大学), 実行副委員長 吉見卓 (芝浦工業大学), 村上弘記 (株) IHI
<プログラム委員会 (プログラム関連)> rsj2011program@ccr.tsukuba.ac.jp
プログラム委員長 長谷川泰久 (筑波大学), プログラム副委員長 河村隆 (信州大学)

主催・企画：一般社団法人 日本ロボット学会
共催：芝浦工業大学 特別協賛：(株) IHI

<http://www.rsj.or.jp/rsj2011/>

第 29 回日本ロボット学会学術講演会 開催案内

講演会スケジュール：

2011年9月7日(水)	講演発表, 機器展示
9月8日(木)	講演発表, 機器展示, 表彰式, 特別講演, 懇親会
9月9日(金)	講演発表, 機器展示

講演申込について：

発表言語：日本語または、英語.

発表形式：口頭発表, 一件あたり発表 10 分, 質疑応答 5 分 (合計 15 分).

講演資格：登壇者は, 本学会の個人会員 (正会員あるいは学生会員).

講演申込：講演申込, 論文原稿投稿, 参加登録は, インターネット経由で実施致します.

講演申込・講演論文原稿締切日：2011年7月22日(金). 延長は, 一切行いません.

講演申込金：講演発表 1 件につき, 5000 円の講演申込金が必要です.

参加登録費：講演申込金の他に, 講演会参加者は下記の参加費が必要です.

	早期登録 8月12日締切	当日登録	公費支払い
正会員	12,000 円	15,000 円	15,000 円
学生会員	2,000 円	5,000 円	5,000 円
非会員(一般)	17,000 円	20,000 円	20,000 円
非会員(学生)	5,000 円	8,000 円	8,000 円
講演申込金	5,000 円		
追加講演予稿集	10,000 円		

国際セッションの企画：

例年開催されております国際セッションを, 今年も引き続き企画いたします. これは, 学術講演会の国際化を念頭においたものです. 詳細は, ホームページをご覧ください.

(オーガナイザ：横小路泰義(神戸大), 松元明弘(東洋大))

懇親会会場：

日時 2011年9月8日(木) 会場：東京ヴァンテアンクルーズ

※ 会場スペースに限りがあります. 定員になり次第締め切らせていただきます.

講演会終了後, 無料送迎バスをご用意させていただきます. (会場 (18:00) 出発)

※ 帰路は, 公共交通機関をご利用ください.

J R 山手線・京浜東北線「浜松町駅」北口まで 徒歩 7 分

都営大江戸線「大門駅」B2 出口まで 徒歩 10 分

東京新交通ゆりかもめ「竹芝駅」まで 徒歩 1 分

懇親会参加費：

	事前登録のみ(8月12日迄)
会員(一般)	8,000 円
同伴者(会員ご家族)	8,000 円
会員外	10,000 円
学生	5,000 円